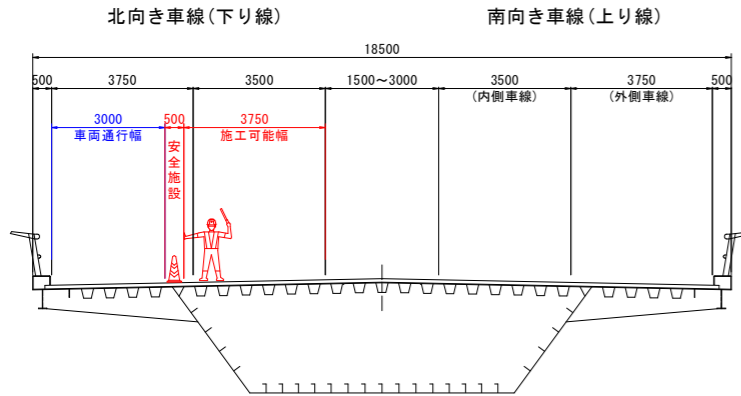


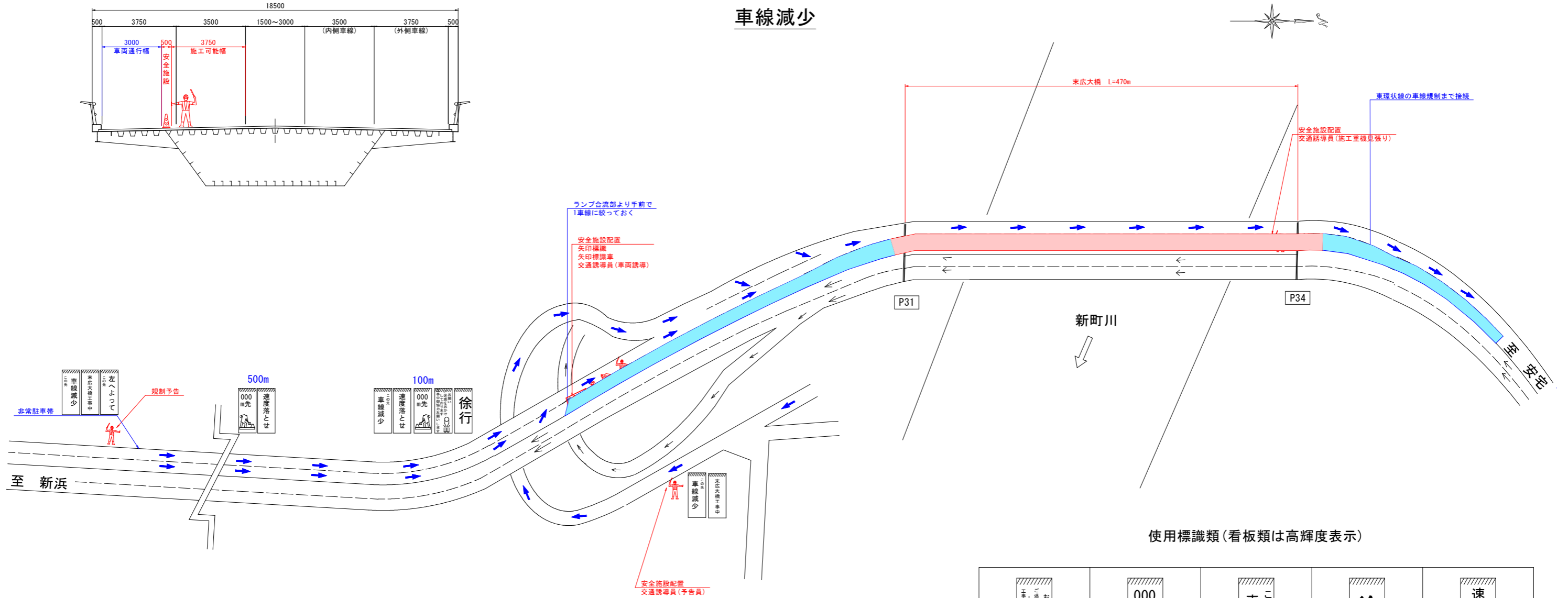
# 交通規制要領図【参考】(その1)

北向き車線(下り線)内側車線規制

末広大橋断面図 S=1:100



## 車線減少



使用標識類(看板類は高輝度表示)

交通誘導員	矢印標識	末広大橋工事中	矢印標識車両	左へよって 右へよって

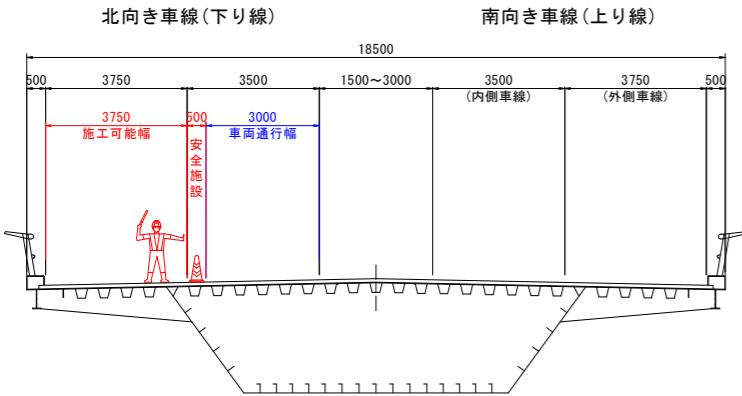
【参考図】

工事名	R8徳土 徳島環状線(末広大橋)
路線名等	徳島環状線
工事箇所	徳島市南末広町(末広大橋)(第2分割)
図面名	交通規制要領図【参考】(その1)
縮尺	- 図面番号 1/4
年度	令和8年度
事業者名	徳島県徳島整備事務所

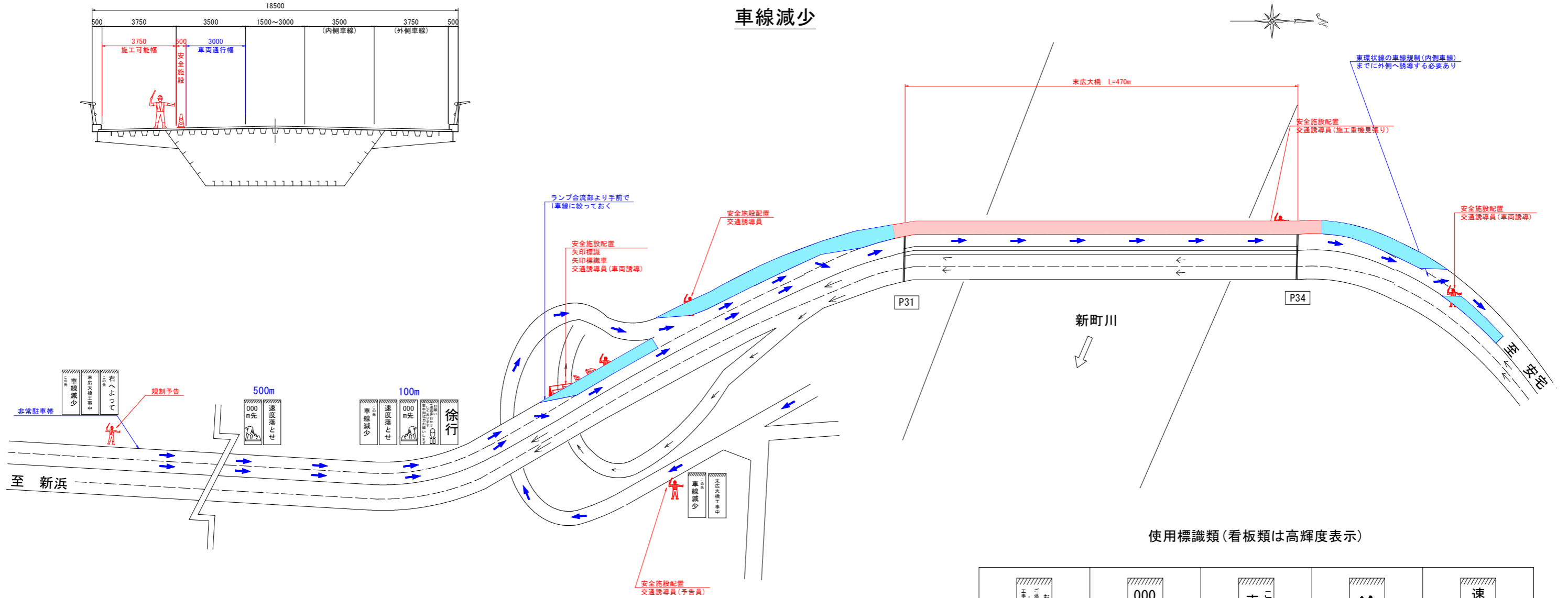
# 交通規制要領図【参考】(その2)

## 北向き車線(下り線)外側車線規制

末広大橋断面図 S=1:100



### 車線減少



使用標識類(看板類は高輝度表示)

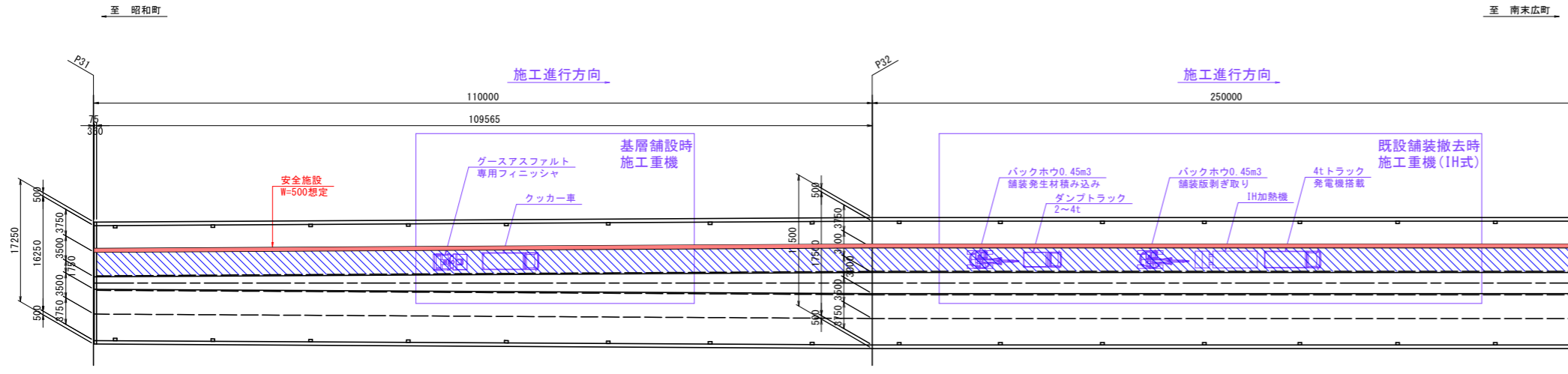
交通誘導員	矢印標識	末広大橋工事中	矢印標識車両	左へよって 右へよって

【参考図】

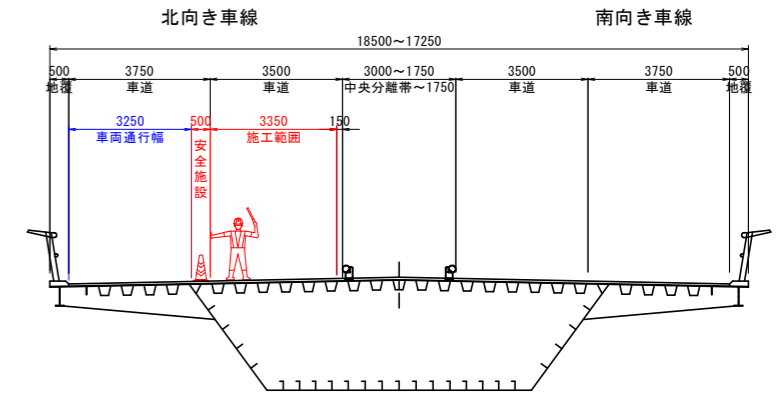
工事名	R8徳土 徳島環状線(末広大橋)
路線名等	徳島環状線 徳・南末広 舗装修繕工事(2)
工事箇所	徳島市南末広町(末広大橋)(第2分割)
図面名	交通規制要領図【参考】(その2)
縮尺	- 図面番号 2/4
年度	令和8年度
事業者名	徳島県徳島整備事務所

# 舗装修繕施工計画図(その1) S=1:400

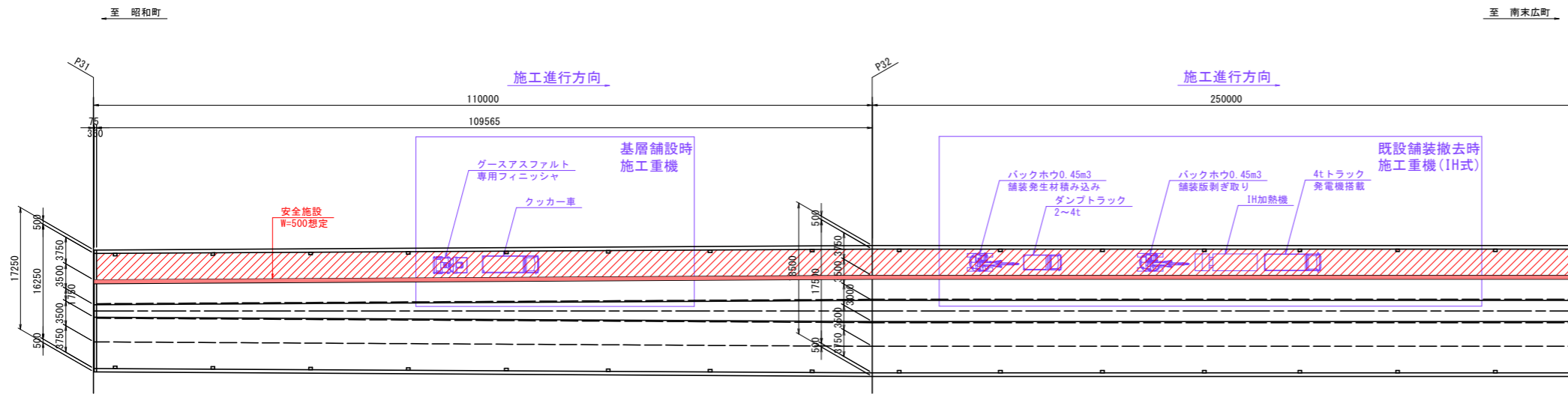
## 北向き内側車線施工時



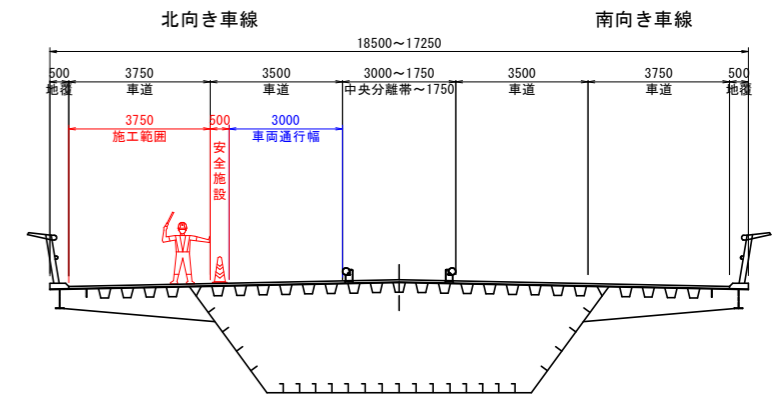
## 断面図 S=1:100



## 北向き外側車線施工時



## 断面図 S=1:100



注記)  
1. 隣接車線供用下での施工となるため、舗装破砕片の飛散や舗装発生材の積み込み時の粉塵等に十分注意すること。

### 【参考図】

工事名	R8徳土 徳島環状線(末広大橋) 徳・南末広 舗装修繕工事(2)
路線名等	徳島環状線
工事箇所	徳島市南末広町(末広大橋)(第2分割)
図面名	車道舗装修繕詳細図(その1)
縮尺	1:400 図面番号 3/4
年度	令和8年度
事業者名	徳島県徳島整備事務所

